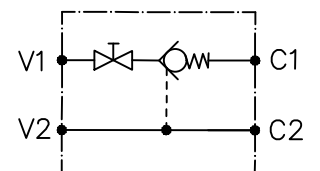


Pressão Máxima: 400 bar  
 Vazão Máxima: 60 lpm  
 Relação de Pilotagem: 4,2:1  
 Torque: 30/35 Nm



Material:		Tol.Geral:		Des.: ORV			
Dimensão Bruta:		Acab.Geral:		Apr.: Otavio			
Cementar:	Temperar:		Esc.: 1:1	Data: 15/09/10	Data:	Alterações: :	
Control Star		Denominação: Válv.Ret.Pilotada Simples			Código: 200005		Rev.: 02