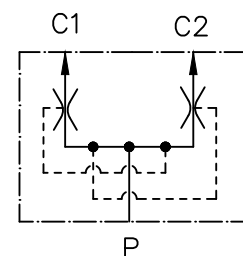


Código	lpm
200011-20/35	20-35
200011-30/60	30-60
200011-50/80	50-80
200011-70/100	70-100

Pressão máxima: 400 Bar
Torque: 30/35 Nm



Material:		Tol.Geral:		Des.: ORV			
Dimensão Bruta:		Acab.Geral:		Apr.: Otavio			
Cementar:	Temperar:		Esc.: 1:1	Data: 10/12/08	Data:	Alterações:	
Control Star		Denominação: Válvula Divisora Fluxo 50/50			Código: 200011-x/x		Rev.: