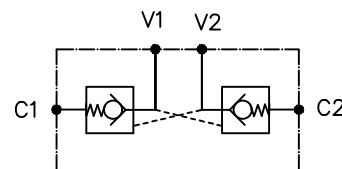
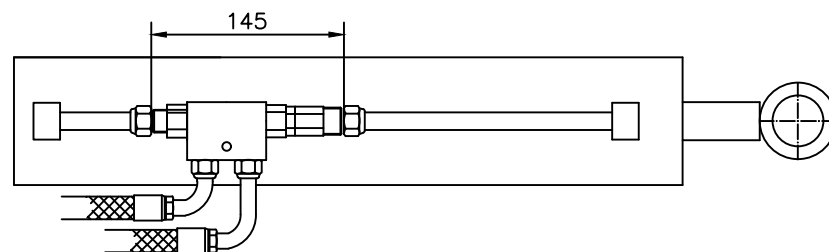


Pressão Máxima: 400 bar
 Vazão Máxima: 70 lpm
 Relação de Pilotagem: 5,2:1
 Torque: 30/35 Nm



Procedimento para instalação com o sistema de compensação:

- 1-Recolher totalmente o terminal deslizante contra válvula
- 2-Deixar uma abertura entre os tubos conforme desenho
- 3-Fixar as anilhas com as porcas nos tubos
- 4-Apertar a porca do terminal fixo
- 5-Roscar a porca no terminal deslizante até o aperto final



Material:		Tol.Geral:		Des.: ORV			
Dimensão Bruta:		Acab.Geral:		Apr.: Otavio			
Cementar:	Temperar:		Esc.: 1:0.75	Data: 11/05/12	Data:	Alterações: :	
Control Star		Denominação: Válvula Retenção Pilotada Dupla			Código: 200014		Rev.: