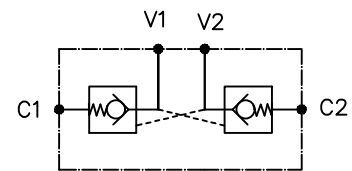
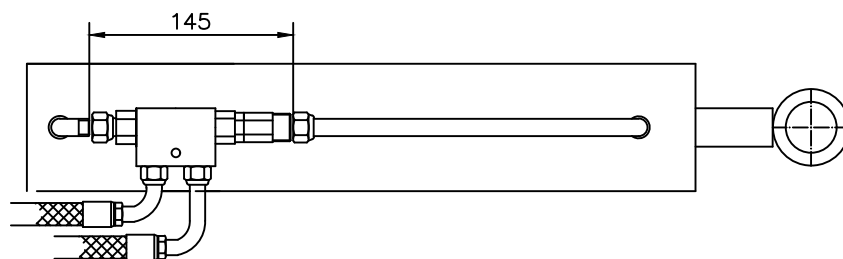


Pressão Máxima: 400 bar  
 Vazão Máxima: 70 lpm  
 Relação de Pilotagem: 5,2:1  
 Torque: 30/35 Nm



Procedimento para instalação com o sistema de compensação:

- 1-Recolher totalmente o terminal deslizante contra válvula
- 2-Aproximar a porca giratória da válvula até início do joelho
- 3-Serrar o tubo até a tangência do terminal deslizante
- 4-Fixar a anilha com a porca no tubo
- 5-Roscar a porca giratória no joelho
- 6-Roscar a porca no terminal deslizante até o aperto final



Material:		Tol.Geral:		Des.: ORV		
Dimensão Bruta:		Acab.Geral:		Apr.: Otavio		
Cementar:	Temperar:		Esc.: 1:0.75	Data: 11/05/12	Data: Alterações: :	
Control Star		Denominação: Válvula Retenção Pilotada Dupla			Código: 200030	Rev.: 