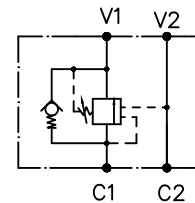
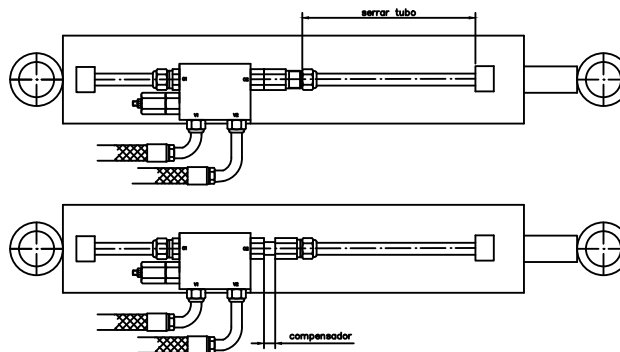


Pressão Máxima: 400 bar
 Vazão Máxima: 120 lpm
 Relação de Pilotagem: 4,2:1
 Torque: 40/45 Nm



Procedimento para instalação com o sistema de compensação:

- 1–Fechar totalmente o terminal deslizante contra válvula
- 2–Montar o lado macho normal no cilindro
- 3–Serrar o tubo até a tangência do terminal deslizante
- 4–Fixar a anilha com a porca no tubo serrado na posição correta
- 5–Roscar a porca no terminal deslizante, que vai deslocando para fora, até o aperto final



Material:		Tol.Geral:		Des.: ORV				
Dimensão Bruta:		Acab.Geral:		Apr.: Otavio				
Cementar:	Temperar:			Esc.: 1:1.5	Data: 04/08/15	Data:	Alterações:	
Control Star		Denominação: Válvula Contrabalanço Simples				Código: 200057		Rev.: