

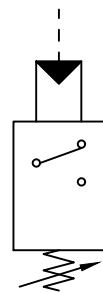
Regulagem da pressão:

Soltar e contraporca e girar a tampa no sentido horário para diminuir a pressão e anti horário para aumentar a pressão

Ligação Elétrica:

O polo negativo do pressotado deve ligar com o positivo do dispositivo a ser instalado

Pressão: 0 a 400 bar



Material:		Tol.Geral:		Des.: ORV		
Dimensão Bruta:		Acab.Geral:		Apr.: Otávio		
Cementar:	Temperar:		Esc.: 1:1	Data: 12/12/07	Data:	Alterações: :
Control Star		Denominação: Válvula Pressostática			Código: 200075	Rev.: :