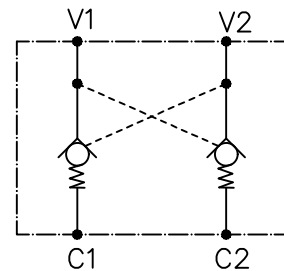


C1–C2: Ligar no cilindro  
 V1–V2: Ligar no comando

Pressão Máxima: 400 bar  
 Vazão Máxima: 70 lpm  
 Relação de Pilotagem: 4,5:1  
 Torque: 25/30 Nm



Material:		Tol. Geral:		Des.: ORV				
Dimensão Bruta:		Acab. Geral:		Apr.: Otavio				
Cementar:	Temperar:		Esc.: 1:1	Data: 06/05/05	Data:	Alterações: :		
Control Star		Denominação: VÁLV. RET. PILOTADA DUPLA				Código: 200091		Rev.: 