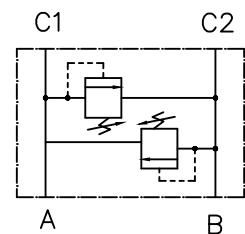


Pressão ajustável: 5–300 bar
 Vazão: 90 lpm
 Torque: 30/35 Nm



Material:		Tol.Geral:		Des.: ORV			
Dimensão Bruta:		Acab.Geral:		Apr.: Otavio			
Cementar:	Temperar:	 	Esc.: 1:1,25	Data: 02/12/10	Data:	Alterações: :	
Control Star		Denominação: Válvula de Alívio Cruzada			Código: 200109		Rev.: