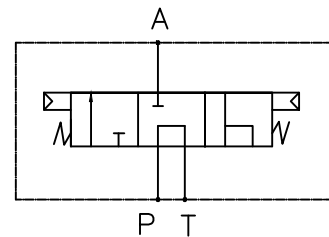


Pil-A= Pilotagem para abrir o cilindro
 Pil-B= Pilotagem para baixar o cilindro



Pressão máxima: 300 bar
 Vazão máxima: 150 lpm

Material:		Escala:	Des.: ORV
Acabamento Superficial:	Tratamento Térmico:		Apr.: Otavio
Control Star			Data:
Denominação: Válvula Direcional 3/3 (para Caçambas)		Código: 200113	Rev.: