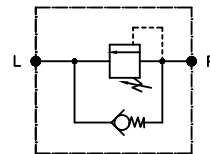


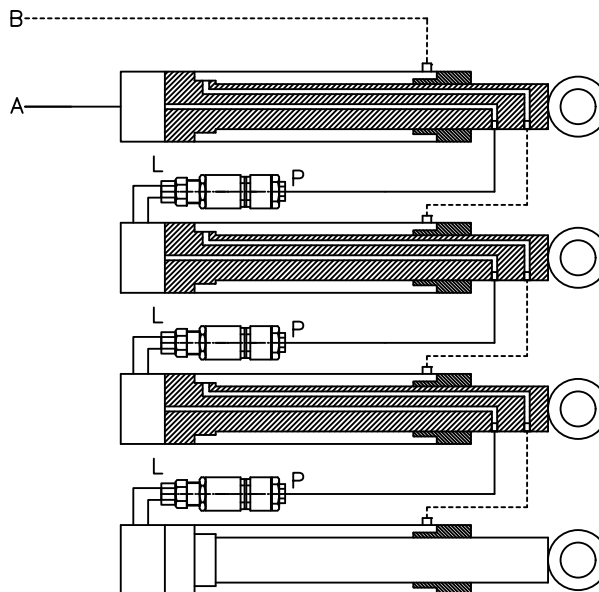
P=gera pressão  
L=livre

Pressão máxima: 400 Bar  
Vazão máxima: 100 lpm  
Pressão/volta: 60 bar  
Para 100 bar: fechar total e retornar 2 voltas  
Torque: 40/45 Nm

Sistema sem compensação de pressão,  
ou seja, somam as pressões individuais





## Instalação



### Procedimento para instalação com o sistema de compensação:

- 1—Fechar totalmente o terminal deslizante contra válvula
- 2—Montar o lado fêmea com porca giratória no cilindro
- 3—Serrar o tubo até a tangência do terminal deslizante
- 4—Fixar a anilha com a porca no tubo serrado na posição correta
- 5—Roscar a porca no terminal deslizante, que vai deslocando para fora, até o aperto final

Material:		Tol.Geral:		Des.:				
Dimensão Bruta:		Acab.Geral:		Apr.:				
Cementar:	Temperar:			Esc.:	Data:	Data:	Alterações:	
<b>Control Star</b>		Denominação:				Código:		Rev.:
		Válvula de Sequencia				200128		