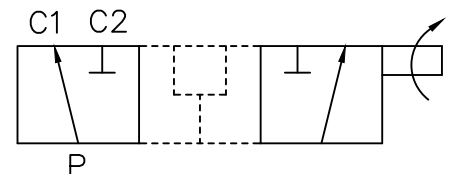


Pressão máxima: 400 Bar
 Vazão máxima: 90 lpm
 Torque: 30/35 Nm



Material:		Tol. Geral:		Des.: ORV			
Dimensão Bruta:		Acab. Geral:		Apr.: Otavio			
Cementar:	Temperar:		Esc.: 1:1	Data: 01/12/06	Data:	Alterações:	
Control Star		Denominação: Válvula Seletora SAE8			Código: 200134		Rev.: