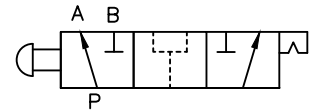


Fixação frontal

Pressão máxima: 400 Bar
 Vazão máxima: 70 lpm
 Torque: 30/35 Nm

Código	Manípulo
200135-P	Preto
200135-V	Vermelho



P → A: Normalmente aberta

Material:		Tol.Geral:		Des.: ORV			
Dimensão Bruta:		Acab.Geral:		Apr.: Otavio			
Cementar:	Temperar:		Esc.: 1:1	Data: 29/07/16	Data:	Alterações:	
Control Star		Denominação: Válvula Derecional 3/2			Código: 200135-P/V		Rev.: