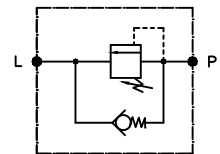


P=gera pressão  
L=livre

Pressão máxima: 400 Bar  
Vazão máxima: 100 lpm  
Pressão/volta: 60 bar  
Para 100 bar: fechar total e retornar 2 voltas  
Torque: 40/45 Nm

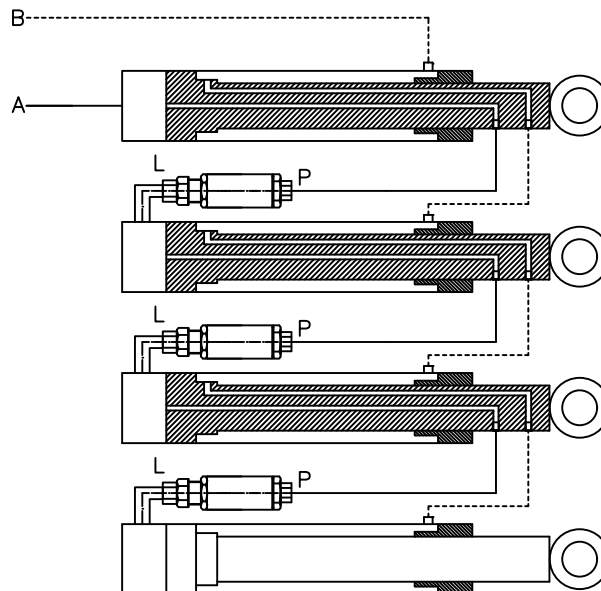


## Instalação

Sistema sem compensação de pressão, ou seja, somam as pressões individuais

### Como regular:

- 1-Abrir as lanças na horizontal
- 2-Se não der sequencia, fechar, lentamente, a válvula do cilindro após a lança que não estiver abrindo na sequencia.



Material:		Tol.Geral:		Des.:			
Dimensão Bruta:		Acab.Geral:		Apr.:			
Cementar:	Temperar:		Esc.:	Data:	Data:	Alterações:	
<b>Control Star</b>		Denominação: Válvula de Sequencia			Código: 200144		Rev.: