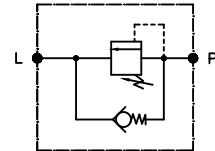


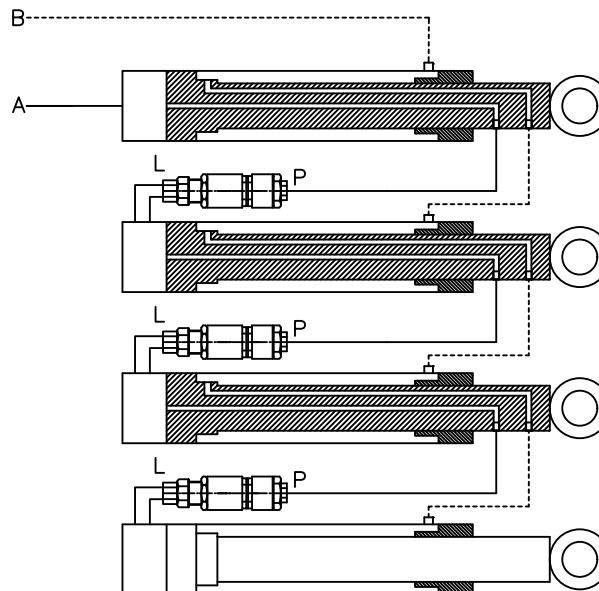
P=gera pressão
L=livre



Pressão máxima: 400 Bar
 Vazão máxima: 100 lpm
 Pressão/volta: 60 bar
 Para 100 bar: fechar total e retornar 2 voltas
 Torque: 40/45 Nm

Sistema sem compensação de pressão,
 ou seja, somam as pressões individuais



Instalação



Material:		Tol.Geral:		Des.:			
Dimensão Bruta:		Acab.Geral:		Apr.:			
Cementar:	Temperar:	 	Esc.:	Data:	Data:	Alterações:	
Control Star			Denominação: Válvula de Sequencia			Código: 200144	