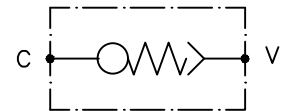


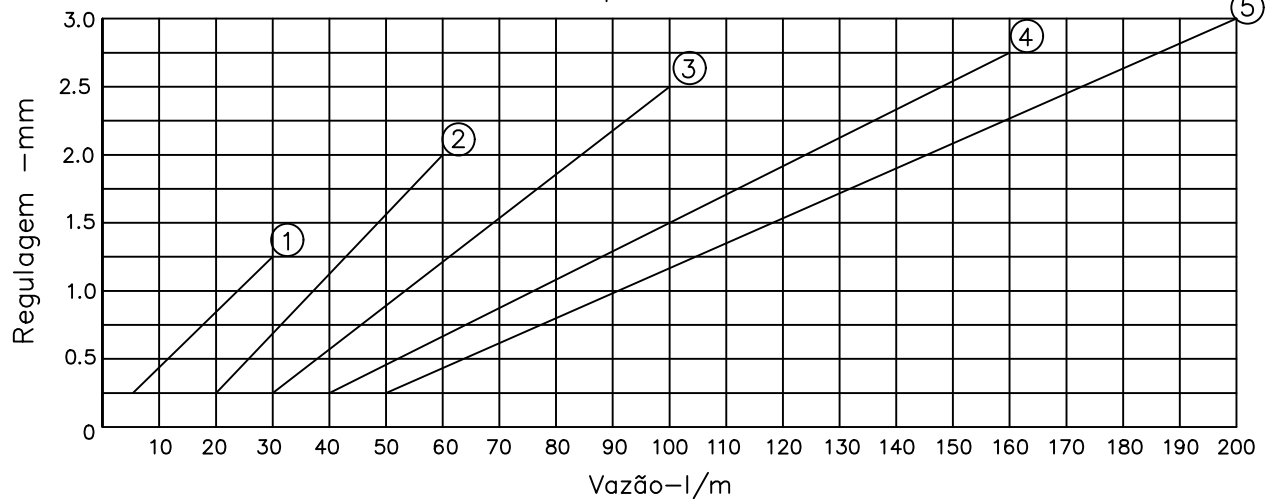
C=cilindro

V=válvula

Pressão máxima: 400 Bar



Valores aproximados



① 1/4"G-SAE5    ② 3/8"BSP-SAE6    ③ 1/2"G-SAE8    ④ 3/4"BSP-SAE10    ⑤ 1"G-SAE12

200147-I	1"G (1"BSP)	200 l/m	65	38,10
200147-H	9/16"-18UNF(SAE6)	60 l/m	48	25,4
200147-G	1.1/16"-12UN(SAE12)	200 l/m	65	31,75
200147-F	3/4"G (BSP)	160 l/m	65	31,75
200147-E	1/2"G (BSP)	100 l/m	60	28,57
200147-D	3/8"G (BSP)	60 l/m	50	25,4
200147-C	1/4"G (BSP)	30 l/m	45	22,22
200147-B	7/8"-14UNF(SAE10)	160 l/m	60	28,57
200147-A	3/4"-16UNF(SAE8)	100 l/m	60	25,4
Código	Rosca	Vazão máx.	A	B

Material:		Tol.Geral:		Des.: ORV			
Dimensão Bruta:		Acab.Geral:		Apr.: Otavio.			
Cementar:	Temperar:		Esc.: 1:1	Data: 10/03/08	Data:	Alterações: :	
Control Star		Denominação: Válvula de Bloqueio			Código: Ver tabela		Rev.: