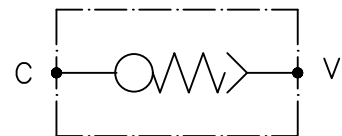


C=cilindro

V=válvula

200147-G	1.1/16"-12UN	65	35	150 lpm
200147-F	3/4"G (BSP)	65	35	150 lpm
200147-E	1/2"G (BSP)	60	28.5	80 lpm
200147-D	3/8"G (BSP)	50	25.4	50 lpm
200147-C	1/4"G (BSP)	50	19	30 lpm
200147-B	7/8"-14UNF	60	31.7	120 lpm
200147-A	3/4"-16UNF	60	25.4	80 lpm
Código	Rosca	A	Sext-B	Vazão

Pressão máxima: 400 Bar



Material:		Tol.Geral:		Des.: ORV			
Dimensão Bruta:		Acab.Geral:		Apr.: Otavio.			
Cementar:	Temperar:		Esc.: 1:1	Data: 10/03/08	Data:	Alterações:	
<b>Control Star</b>		Denominação: Válvula de Bloqueio			Código: 200147-		Rev.: