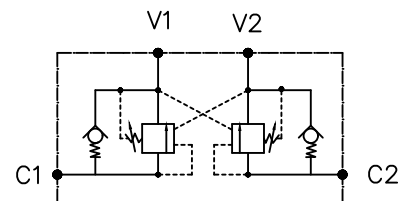
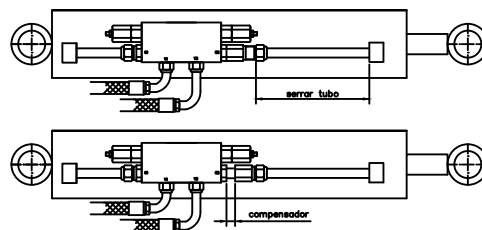


Pressão Máxima: 400 bar  
 Vazão Máxima: 90 lpm  
 Relação de Pilotagem: 4,5:1  
 Torque: 30/35 Nm



Procedimento para instalação com o sistema de compensação:

- 1-Fechar totalmente o terminal deslizante contra válvula
- 2-Montar o lado macho normal no cilindro
- 3-Serrar o tubo até a tangência do terminal deslizante
- 4-Fixar a anilha com a porca no tubo serrado na posição correta
- 5-Roscar a porcano terminal deslizante, que vai deslocando para fora, até o aperto final



Material:		Tol.Geral:		Des.: ORV				
Dimensão Bruta:		Acab.Geral:		Apr.: Otavio				
Cementar:	Temperar:			Esc.: 1:1.5	Data: 27/03/17	Data:	Alterações:	
<b>Control Star</b>		Denominação: Válv. Contrab. Dupla-Tubo12				Código: 200187		Rev.: