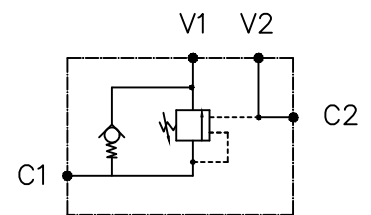
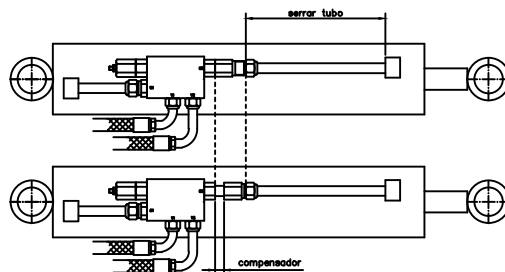


Pressão Máxima: 400 bar
 Vazão Máxima: 90 lpm
 Relação de Pilotagem: 4,5:1
 Torque: 30/35 Nm



Procedimento para instalação com o sistema de compensação:

- 1-Fechar totalmente o terminal deslizante contra válvula
- 2-Montar o lado macho normal no cilindro
- 3-Serrar o tubo até a tangência do terminal deslizante
- 4-Fixar a anilha com a porca no tubo serrado na posição correta
- 5-Roscar a porca no terminal deslizante, que vai deslocando para fora, até o aperto final



Material:		Tol.Geral:		Des.: ORV				
Dimensão Bruta:		Acab.Geral:		Apr.: Otavio				
Cementar:	Temperar:		Esc.: 1:1.5	Data: 06/05/05	Data:	Alterações: :		
Control Star				Denominação: Válv.Contrab.Simples-Tubo12		Código: 200199		Rev.: