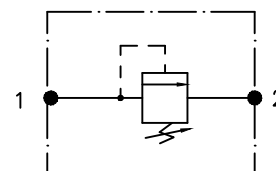


Pressão ajustável: 5–300 bar

Vazão: 40 pm

Torque: 30/35 Nm



Material:		Tol.Geral:		Des.:	ORV			
Dimensão Bruta:		Acab.Geral:		Apr.:	Otavio			
Cementar:	Temperar:	 	Esc.:	1:1	Data:	05/01/07	Data: Alterações:	
Control Star		Denominação:			Válvula de Alívio–SAE08/2	Código:	300001	Rev.: