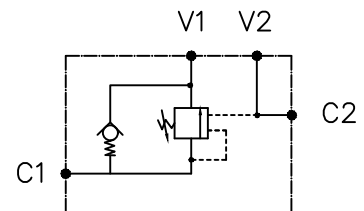
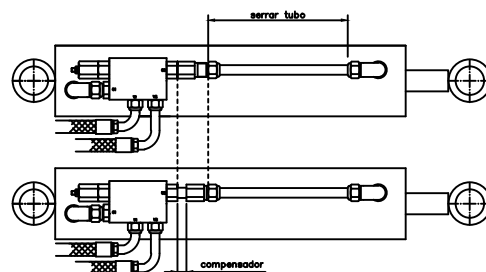


Pressão Máxima: 400 bar  
 Vazão Máxima: 90 lpm  
 Relação de Pilotagem: 4,5:1  
 Torque: 30/35 Nm



Procedimento para instalação com o sistema de compensação:

- 1—Fechar totalmente o terminal deslizante contra válvula
- 2—Montar o lado fêmea com porca giratória no cilindro
- 3—Serrar o tubo até a tangência do terminal deslizante
- 4—Fixar a anilha com a porca no tubo serrado na posição correta
- 5—Roscar a porca no terminal deslizante, que vai deslocando para fora, até o aperto final



Material:		Tol. Geral:		Des.: ORV				
Dimensão Bruta:		Acab. Geral:		Apr.: Otavio				
Cementar:	Temperar:			Esc.: 1:1.5	Data: 06/05/05	Data:	Alterações: :	
<b>Control Star</b>		Denominação: Válvula Contrabalanço Simples				Código: 200142		Rev.: 